



FOOT ENTREPRISE - TOAC I

Bilan Saison 2010 - 2011
par Philippe HERRY



RESULTATS DE LA SAISON vs SAISONS PRECEDENTES

	2010-2011	2010-2009	2009-2008	2008-2007
Championnat	4^{ème}	<i>6^{ème}</i>	<i>5^{ème}</i>	<i>5^{ème}</i>
Points	49 points	<i>43 points</i>	<i>48 points</i>	<i>40 points</i>
Buts mis	38	<i>30</i>	<i>39</i>	<i>30</i>
Buts pris	29	<i>33</i>	<i>35</i>	<i>30</i>
Coupe de France	32^{èmes}	<i>32^{èmes}</i>	<i>32^{èmes}</i>	<i>¼</i>
Coupe régionale	¼	<i>¼</i>	<i>½</i>	<i>½</i>
Challenge	Vainqueur	<i>Vainqueur</i>	<i>/</i>	<i>/</i>
Matches : Nombre	26	<i>28</i>	<i>24</i>	<i>26</i>
Victoires	15	<i>16</i>	<i>13</i>	<i>12</i>
Nuls	4	<i>1</i>	<i>3</i>	<i>4</i>
Défaites	7	<i>11</i>	<i>8</i>	<i>10</i>
Buts marqués	66 (2.54/M)	<i>72 (2.57/M)</i>	<i>/</i>	<i>/</i>
Buts encaissés	38 (1.46/M)	<i>46 (1.64/M)</i>	<i>/</i>	<i>/</i>
Joueurs utilisés	32	<i>49</i>	<i>~45</i>	<i>/</i>
Contexte Equipes Championnat	<i>Toulouse, Elecco, Roseraie (sans Castres, Gaillac)</i>	<i>Toulouse, Gaillac, Elecco, Roseraie (sans Castres)</i>	<i>Toulouse, Castres, Gaillac, Elecco (sans Roseraie)</i>	<i>Toulouse, Castres, Gaillac, Elecco, Roseraie</i>



CHAMPIONNAT – HONNEUR

CHAMPIONNAT	Pts	Général					Domicile					Extérieur																		
		J.	G.	N.	P.	Fo	Ré	p.	c.	Diff	Pts	J.	G.	N.	P.	Fo	Ré	p.	c.	Pts	J.	G.	N.	P.	Fo	Ré	p.	c.		
1 MUNICIPALUX TLSE	69	18	17	0	1	0	0	82	12	70	33	9	8	0	1	0	0	42	6	36	9	9	0	0	0	0	0	0	40	6
2 TRANS SUD	55	18	11	4	3	0	0	50	13	37	28	9	6	1	2	0	0	26	5	27	9	5	3	1	0	0	0	24	8	
3 ROSERAIE	53	18	11	3	3	0	1	45	21	24	24	9	5	1	2	0	1	22	13	29	9	6	2	1	0	0	0	23	8	
4 TOAC	49	18	9	4	5	0	0	38	29	9	26	9	5	2	2	0	0	20	14	23	9	4	2	3	0	0	0	18	15	
5 ASPIC	38	18	6	2	10	0	0	29	41	-12	20	9	3	2	4	0	0	20	22	18	9	3	0	6	0	0	0	9	19	
6 SOPRANE	36	18	5	3	10	0	0	30	36	-6	20	9	3	2	4	0	0	17	16	16	9	2	1	6	0	0	0	13	20	
7 LATECOERE	35	18	4	5	9	0	0	28	60	-32	18	9	2	3	4	0	0	15	28	17	9	2	2	5	0	0	0	13	32	
8 ACLIM 31	34	18	6	3	6	2	1	28	48	-20	20	9	4	1	3	1	0	16	21	14	9	2	2	3	1	1	12	27		
9 SILOGIC	33	18	4	3	11	0	0	24	42	-18	19	9	3	1	5	0	0	10	19	14	9	1	2	6	0	0	0	14	23	
10 TIS	28	18	3	1	14	0	0	16	68	-52	16	9	2	1	6	0	0	8	30	12	9	1	0	8	0	0	0	8	38	

Meilleure

Plus mauvaise

CLASSEMENT :

- 1er : **MUNICIPAUX TLSE** (69 points avec 17 V / 0 N / 1 D)
- 2ème : **TRANS SUD** (55 points avec 11 / 4 / 3)
- 3ème : **ROSERAIE** (53 points avec 11 / 3 / 3 + 1 Réserve)
- 4ème : **TOAC** (49 points avec 9 / 4 / 5)
 - Nombre de buts marqués : **38** **4ème** attaque
 - Nombre de buts concédés : **29** **4ème** défense

MUNICIPAUX TLSE meilleures attaque / défense ...

MUNICIPAUX TLSE & TRANS SUD en Champ. De France / SILOGIC & TIS descendent (attente décision pour ACLIM 31)



CHAMPIONNAT – HONNEUR

🕒 On finit à 6 points du 2ème

- Même avec 2 victoires contre SILOGIC, ça n'aurait pas suffi ... mais de peu (goal average) !
- Nous n'avons pas fait de perf contre les 3 gros :
 - 2 défaites contre Municipaux, 1 nul / 1 défaite contre Roseraie, 2 nuls contre TRANS SUD
 - Regrets sur le match aller contre Roseraie et le retour contre Municipaux (occases du début de match)
- Comme dit pendant le stage, pour être dans les 3, il fallait mettre + de 40 buts et prendre – de 20 buts (38 mis, 29 pris) et même sous les 15 buts pris pour être dans les 2.

→ Sur la saison, classement logique par rapport aux 3 premiers
→ Bon championnat, meilleur classement et nombre de points depuis 4 ans
→ Meilleure défense et 2ème attaque depuis 4 ans

🕒 Points positifs (sur la saison en général) :

- Le groupe !!
- On a été à la lutte longtemps avec les gros
- Très gros matchs contre LATECOERE, ACLIM, 2ème mi temps ROSERAIE
- Abnégation, Solidarité : exemple des matchs contre TRANS SUD 2 fois
- Secteur défensif en progression / Animation offensive (quelque fois)

🕒 Points à améliorer (sur la saison en général) :

- L'ambition !
- La sérénité dans le jeu
- La conservation, la construction, l'animation offensive (toujours), la finition, ...
- La patience : SILOGIC match retour
- La justesse : MUNICIPALUX, match retour



COUPE de FRANCE

🏆 Coupe de France

- 3^{ème} tour régional : SILOGIC (7 - 1)
- 4^{ème} tour régional : INFORMATIQUE 31 (2 - 0)
- 32^{èmes} national : MARSEILLE EIFFAGE (0 - 2)

🏆 Elimination en 32^{ème} à MARSEILLE EIFFAGE, équipe de CN2

- Très gros regret : il manquait des joueurs titulaires (absence et doubles licences), même si les joueurs qui ont joué ont fait le job.

🏆 *Points positifs :*

- La gestion du déplacement (logistiquement, physiquement)
- L'expérience : les joueurs ont vu le niveau d'une équipe de CN2 hors Midi-Pyrénées ...

🏆 *Points à améliorer :*

- **L'implication des joueurs**
 - Réserver les dates importantes du calendrier
 - Mesurer l'impact des DL
- **L'ambition !**

→ On est sorti de la région ... OK ... c'était l'objectif ... **MAIS**
→ On devrait être **TOUS** à 150% pour ces événements
→ **Personnellement, ma plus grosse déception de la saison**



COUPE REGIONALE + CHALLENGE

🏆 Coupe Régionale

- 8^{èmes} : INFORMATIQUE 31 (2 - 2) Éliminé aux pénos

→ Pb de motivation, de solidité mentale et physique, et surtout de niveau de jeu pour passer au dessus d'une équipe motivée et engagée

🏆 Challenge Régional

- 8^{èmes} : CASGT (1 - 1) Qualifié aux pénos
- 1/4 : ROYAL KING (6 - 0)
- 1/2 : FREESCALE (4 - 0)
- FINALE : SILOGIC (6 - 3)

**→ VAINQUEUR DU CHALLENGE REGIONAL
FELICITATIONS !**



STATISTIQUES EQUIPES

🕒 Evolution age de l'équipe

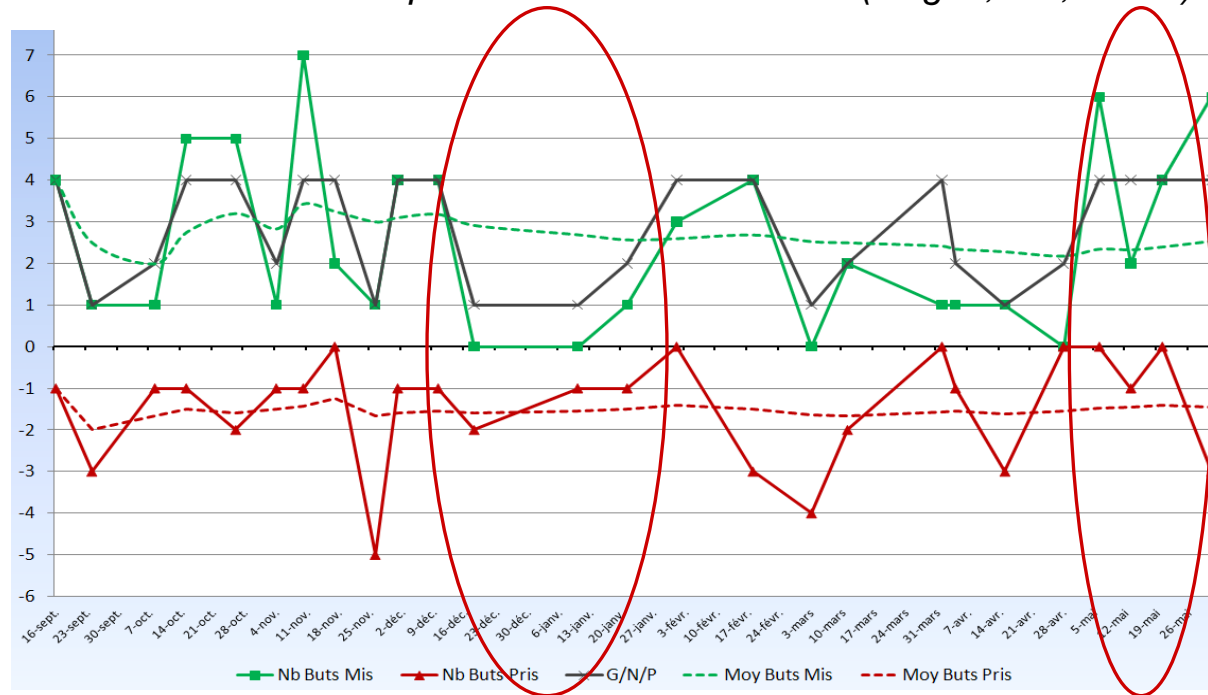
- 🕒 29,1 ans : age moyen de l'effectif de l'équipe I
- 🕒 28.8 ans : age moyen des 14 joueurs ayant le plus joué
- 🕒 28.6 ans : age moyen des 11 joueurs ayant le plus joué

Evolution des buts mis et pris & Evolution des G/N/P (Gagné, Nul, Perdu)

- Nombres moyens de buts / match
 - ➔ 2.54 buts mis / match
 - ➔ 1.46 buts pris / match

**Décembre et Janvier
difficiles**

**Bonne fin de saison:
série de 4 victoires**





PODIUMS

2010-2011

🕒 Présence des joueurs :

- 1er : **Tibo & Benjou (26 matchs)**
- 2ème : Ju Deboeuf (25 matchs)
- 3ème : Baptiste et Quentin (22 matchs)

🕒 Temps de jeu des joueurs :

- 1er : **Tibo (2370 min)**
- 2ème : Ju Deboeuf (2105 min)
- 3ème : Benjou (2035 min)

🕒 Meilleurs buteurs :

- 1er : **Baptiste (17 buts / 22 matchs)**
- 2ème : Guillaume Glayrouse (15 buts / 21 matchs)
- 3ème : Quentin (10 buts / 22 matchs)

🕒 Meilleurs passeurs :

- 1er : **Baptiste et Quentin (10 passes / 22 matchs)**
- 2ème : Greg (8 passes / 21 matchs)
- 3ème : Damien (7 passes / 21 matchs)

🕒 Le plus beau geste technique :

- Pas une perte de balle, mais plutôt une perte de dent pendant une soirée (les photos sont cachées sur le site)



CONCLUSION

🕒 Rappel des objectifs fixés pour cette saison (au stage de Lafouilade) :

- | | | |
|--|--------------------------------|------------------|
| → Etre dans les 3 premiers du championnat ... | 4 ^{ème} | Pas atteint |
| → Sortir de la région en Coupe de France ... | 32 ^{èmes} à MARSEILLE | Atteint MAIS ... |
| → Reconstruire un groupe
(2 nouveaux entraîneurs, des départs ⁽¹⁾ et des nouveaux joueurs) | Très bonne ambiance | Très positif ... |

🕒 Très bonne saison, pour une année de transition !!

➔ Attention, le cœur est essentiel mais pas suffisant, nous devons être conscients que nous devons progresser sur le fond de jeu et la maîtrise, essentiel pour passer un palier.

➔ Implication⁽¹⁾, Investissement !!

(1) Départs :

- En I, départ de 50% de l'effectif (~8J : Seb Baron, Yoann, Greg M, Fab M, Joel T, Alan, Fred B, Karim, ...)
- En I, départ de 60% des joueurs décisifs : 5 joueurs (40 buts/70 Alan, Karim, Fréd, Seb, Jean Marc)
- En II, départ de 50% des joueurs décisifs : 5 joueurs (30 buts/60, 22 passes décisives/53, Pat M, Said, Benoit, ...)

(2) Implication :

- Bloquer les créneaux d'entraînement, **bloquer les dates des matchs (le calendrier existe dès le début de la saison)**, savoir combien on est au classement, respecter les horaires, ...
- **Impact des Double Licence pour le groupe**



REMERCIEMENTS

🕒 **Aux dirigeants TOAC & au bureau du TOAC Foot Entreprise & CE AIRBUS**

🕒 **Et à tous les joueurs**

pour cette belle saison !



ANNEXES

Classement Buteurs

10	BUTEURS (Ch/Cp/Am)	B. (Ch/Cp)	J. (Ch/Cp)	B. (Am)
1	LIROLA Baptiste	17 (+2)	22	
2	GLAYROUSE Guillaume	15 (+1)	21	
3	MOUSSET Quentin	10 (+2)	22	+1
4	CHAPON Damien	9	21	+1
5	CALMON Cédric	6 (+1)	20	
6	TORRES Grégory	4	21	
7	M'TIR Moulay Sadek	2	20	+1
8	TERREYGEOL Romain	1	8	
9	LUCAS Fabien	1	17	
10	DEBOEUF Julien	1	25	

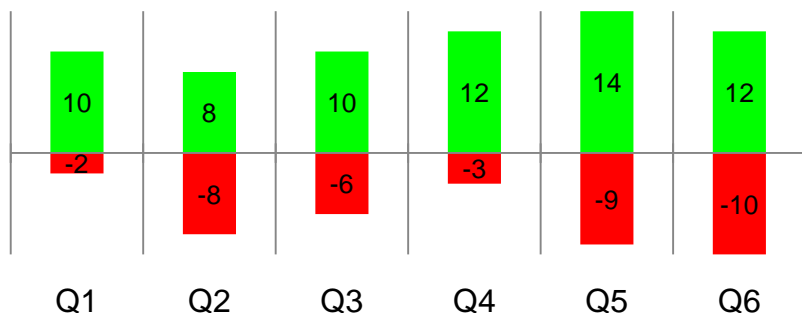
Classement Passeurs

16	PASSEURS (Ch/Cp)	P. (Ch/Cp)	J. (Ch/Cp)
1	LIROLA Baptiste	10 (+2)	22
2	MOUSSET Quentin	10 (+1)	22
3	TORRES Grégory	8	21
4	CHAPON Damien	7	21
5	ASSIE Aurélien	5 (+1)	11
6	CALMON Cédric	5 (+1)	20
7	DEBOEUF Julien	3	25
8	M'TIR Moulay Sadek	2	20
9	BOUYSSIERE Yohan	2	21
10	BOSCHET Benjamin	2	26
11	HACHOUTI Karim	1	1
12	RODRIGUEZ Mathieu	1	3
13	LANDES Michael	1	16
14	PALAYSI Yannick	1 (+1)	20
15	GLAYROUSE Guillaume	1	21
16	GOSSELIN-RAME Thibaut	1	26

Buts par Quart d'heure

BUTS PAR QUART D'HEURE

■ Marqués ■ Encaissés

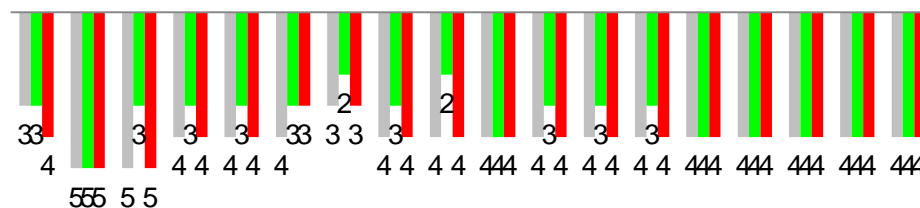


50% des buts pris dans la dernière ½ heure ...

Evolution des Classements

EVOLUTION DES CLASSEMENTS

■ Général ■ Attaque ■ Défense



Rien à dire sur la place de 4^{ème}

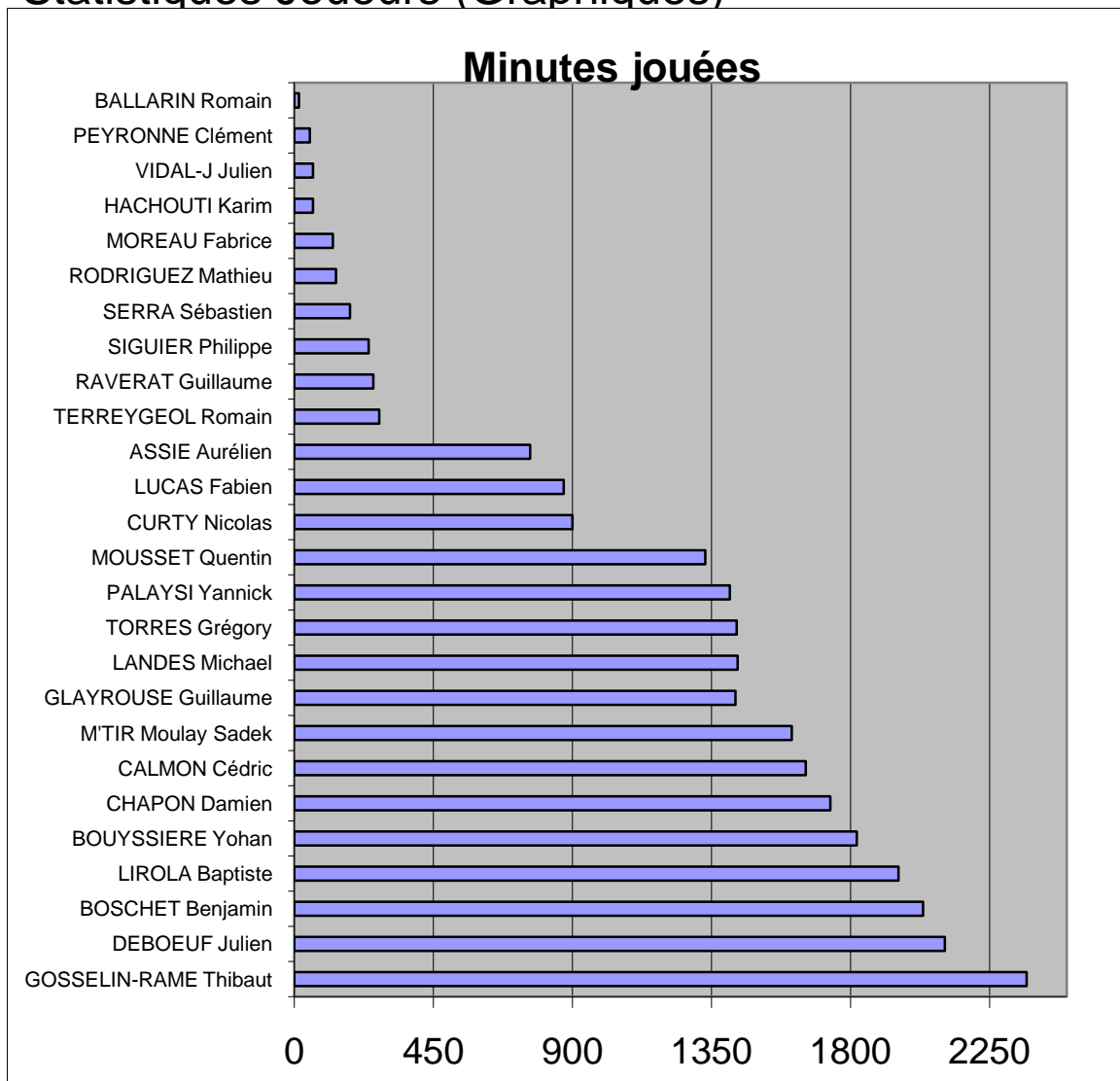


ANNEXES

🕒 Statistiques Joueurs

Joueur	Rapport temps joué / temps jeu total	Matches Joués	Nb Matches	Minutes jouées	Rapport temps joué / temps présent	Nb fois titulaire	Nb fois remplaçant	Nb fois remplace	Nb Matches gagnés	Nb Matches nuls	Nb Matches perdus	Nb Buts	Nb Passes
GOSSELIN-RAME Thibaut	100%	26	26	2370	100%	26	0	1	14	6	6	0	1
DEBOEUF Julien	90%	25	26	2105	94%	24	1	7	13	6	6	1	3
BOSCHET Benjamin	87%	26	26	2035	87%	23	3	5	14	6	6	0	2
LIROLA Baptiste	84%	22	26	1955	99%	22	0	4	12	4	6	17	10
BOUYSSIERE Yohan	78%	21	26	1820	96%	20	1	3	12	6	3	0	2
CHAPON Damien	74%	21	26	1735	92%	19	2	4	10	6	5	10	7
CALMON Cédric	71%	20	26	1655	92%	18	2	3	13	4	3	6	5
M'TIR Moulay Sadek	69%	20	26	1610	89%	18	2	5	10	6	4	3	2
GLAYROUSE Guillaume	61%	21	26	1428	76%	17	4	7	12	4	5	15	1
LANDES Michael	61%	16	26	1435	100%	16	0	3	7	5	4	0	1
TORRES Grégory	61%	21	26	1432	76%	16	5	13	13	4	4	4	8
PALAYSI Yannick	60%	20	26	1410	78%	15	5	4	10	5	5	0	1
MOUSSET Quentin	57%	22	26	1330	67%	15	7	11	12	5	5	11	10
CURTY Nicolas	38%	13	26	900	77%	9	4	3	6	3	4	0	0
LUCAS Fabien	37%	17	26	872	57%	9	8	5	9	4	4	1	0
ASSIE Aurélien	33%	11	26	763	77%	8	3	3	7	2	2	0	5
TERREYGEOL Romain	12%	8	26	275	38%	2	6	1	4	1	3	1	0
RAVERAT Guillaume	11%	7	26	255	40%	3	4	2	3	2	2	0	0
SIGUIER Philippe	10%	6	26	240	44%	1	5	0	4	1	1	0	0
SERRA Sébastien	8%	3	26	180	67%	1	2	1	1	1	1	0	0
RODRIGUEZ Mathieu	6%	3	26	135	50%	0	3	0	3	0	0	0	1
MOREAU Fabrice	5%	2	26	125	69%	2	0	2	1	0	1	0	0
HACHOUTI Karim	3%	1	26	60	67%	1	0	1	1	0	0	0	1
VIDAL-J Julien	3%	1	26	60	67%	1	0	1	0	0	1	0	0
PEYRONNE Clément	2%	2	26	50	28%	0	2	0	1	0	1	0	0
BALLARIN Romain	1%	1	26	15	17%	0	1	0	1	0	0	0	0
ROUMAGNAC Thomas	1%	2	26	25	14%	0	2	0	1	1	0	0	0
SEILLER Thierry	1%	1	26	20	22%	0	1	0	1	0	0	0	0
BARAT Régis	0%	1	26	5	6%	0	1	0	0	0	1	0	0
HERRY Philippe	0%	2	26	10	6%	0	2	2	0	2	0	0	0
LIBAROS Patrick	0%	1	26	0	0%	0	1	1	1	0	0	0	0
MIS Julien	0%	1	26	5	6%	0	1	0	0	0	1	0	0

🕒 Statistiques Joueurs (Graphiques)

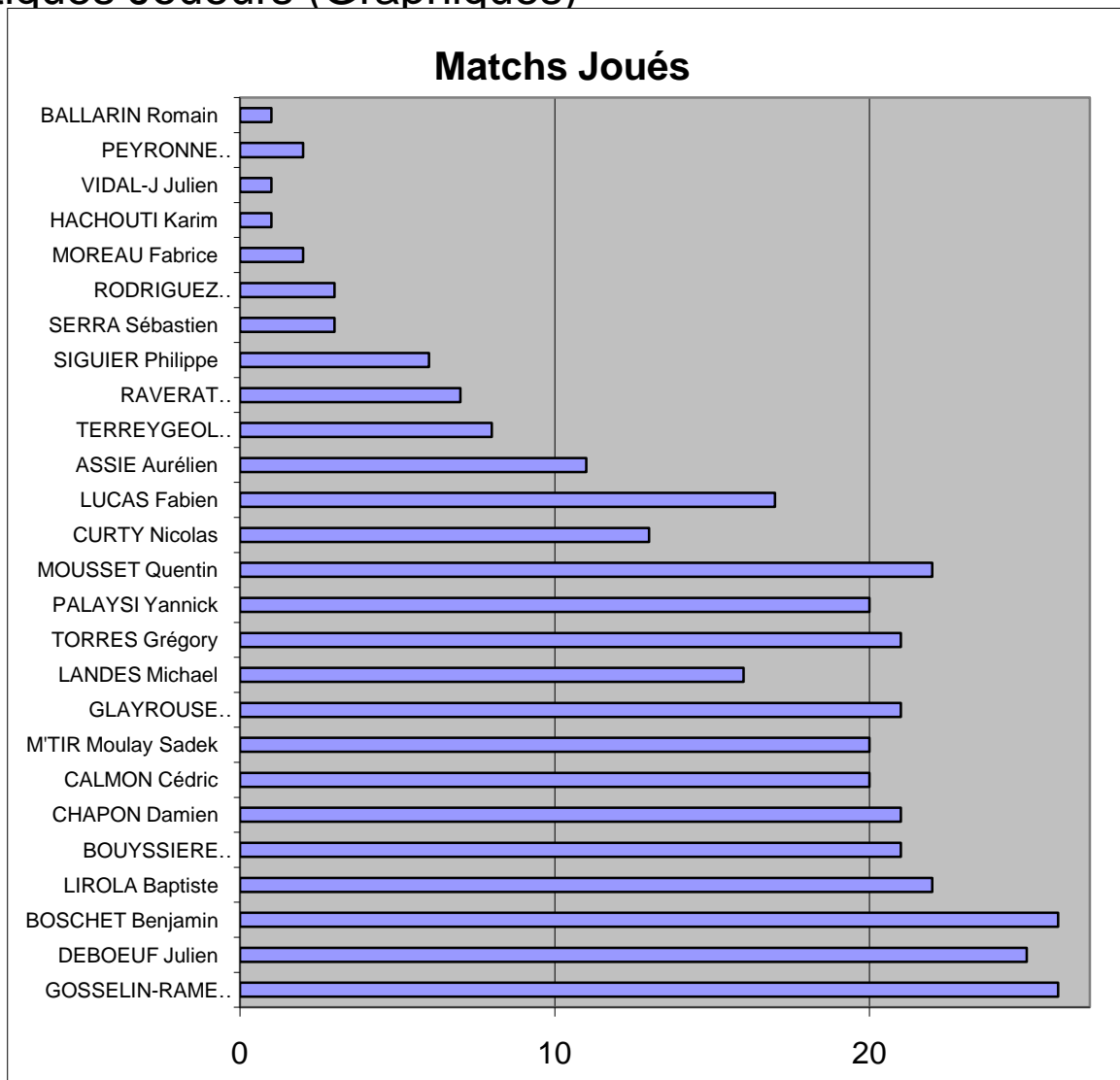


**94% des minutes
jouées sur un groupe
de 16 joueurs**



ANNEXES

Statistiques Joueurs (Graphiques)





A L'ANNEE PROCHAINE